

INFORMAZIONI GENERALI

SEDE DEL CORSO AULA FAD

<http://www.medicaltalks.it>

ISCRIZIONE

L'iscrizione è gratuita e potrà essere effettuata on line sul sito www.iec-srl.it, sezione EVENTI selezionando l'evento prescelto e in seguito su "accedi all'evento" oppure direttamente sul sito: www.medicaltalks.it.

Iscrizioni aperte dal 13 Ottobre

Posti disponibili: 200

RESPONSABILE SCIENTIFICO

Dott. Ferdinando Silveri

Clinica Reumatologica
Ospedale "C. Urbani" di Jesi (Ancona)

SEGRETERIA ORGANIZZATIVA E PROVIDER ECM



I&C S.r.l. - ID 5387

Via Andrea Costa, 202/6 - 40134 Bologna
Tel. 051.614.4004 - Fax: 051.614.2772

cristina.casali@iec-srl.it - chiara.cilione@iec-srl.it - www.iec-srl.it

INFORMAZIONI MINISTERIALI

ECM

PROVIDER PER L'ACCREDITAMENTO: I&C srl – N. 5387

ID ECM: 5387-329740

Crediti ECM: 1,5

Ore formative: 1 ora e 40 minuti

I&C srl si assume ogni responsabilità per i contenuti, la qualità e la correttezza etica di questa attività ECM.

DESTINATARI DELLA FORMAZIONE

MEDICO CHIRURGO: Reumatologia, Medicina fisica e riabilitazione, Geriatria, Medicina interna, Ortopedia e traumatologia, Medicina generale (medici di famiglia), Endocrinologia, Ginecologia e ostetricia, Malattie metaboliche e diabetologia, Medicina dello sport, Radiodiagnostica
Gli specialisti afferenti ad altre discipline non avranno diritto ai crediti ECM.

TIPOLOGIA EVENTO

Formazione A Distanza (FAD)

TIPOLOGIA PRODOTTO FAD

Corsi in diretta su piattaforma multimediale dedicata (aula virtuale, webinar) - FAD sincrona

DOTAZIONE HARDWARE E SOFTWARE NECESSARIA ALL'UTENTE PER SVOLGERE L'EVENTO

Indirizzo email (per iscriversi), browser web recente ed aggiornato, connessione ad Internet, dispositivi per usufruire dei contenuti didattici (pc, smartphone o tablet) dotati di casse (o cuffie) e microfono (quest'ultimo solo nel caso in cui il corso preveda interazione verbale docenti/partecipanti).

OBIETTIVO FORMATIVO

3 - Documentazione clinica. Percorsi clinico-assistenziali diagnostici e riabilitativi, profili di assistenza - profili di cura - Area degli obiettivi formativi di processo

METODO DI VERIFICA DELL'APPRENDIMENTO

Questionario on-line a risposta multipla con doppia randomizzazione. Per conseguire i crediti ECM relativi all'evento è obbligatorio: partecipare al 90% delle attività formative, rispondere correttamente ad almeno il 75% dei quesiti del questionario di apprendimento (sono consentiti al massimo cinque tentativi di superamento della prova, previa la ripetizione della fruizione dei contenuti per ogni singolo tentativo), compilare la scheda di valutazione evento FAD e il questionario I&C (qualità e fabbisogno formativo). Attenzione: si ricorda che il questionario sarà disponibile on-line per 3 (tre) giorni dalla data di conclusione dell'evento.

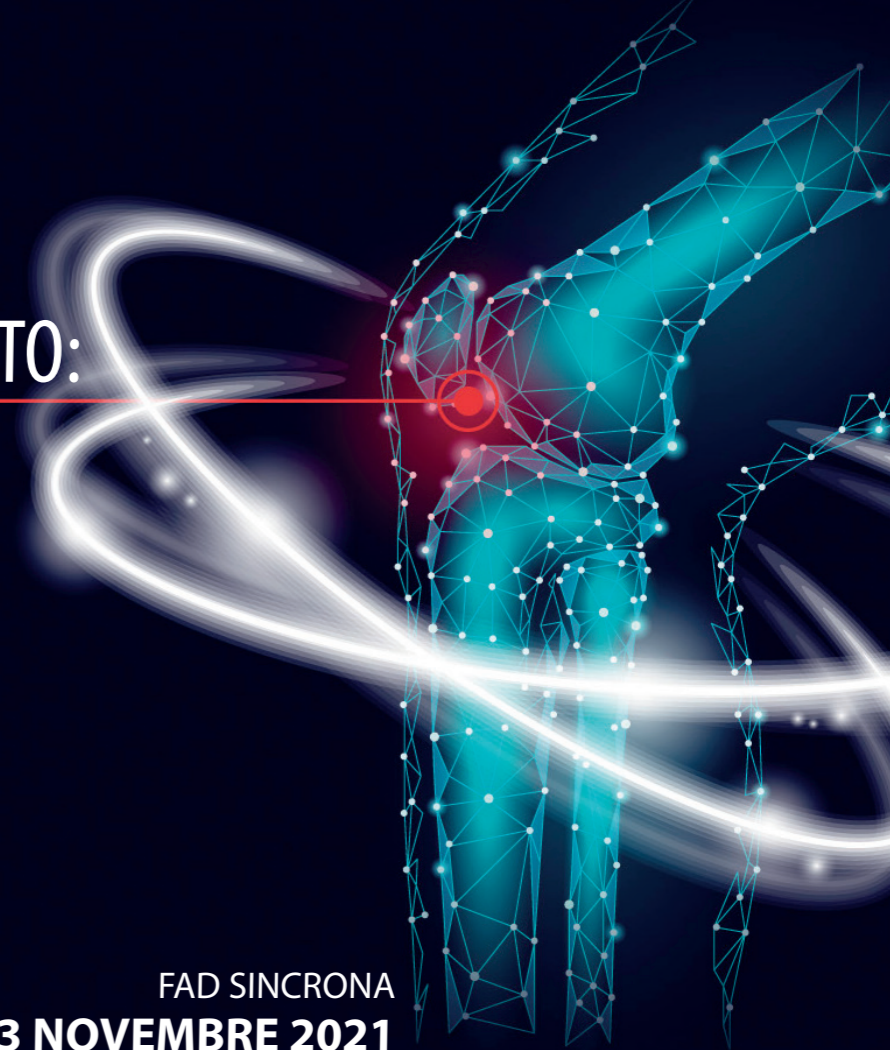
CON LA SPONSORIZZAZIONE NON CONDIZIONANTE DI



FUTURO IN MOVIMENTO: MANAGEMENT DEL PAZIENTE CON OSTEOPOROSI E OSTEARTROSI

IL CORSO

FAD SINCRONA
3 NOVEMBRE 2021



RAZIONALE

L'osteoporosi è una malattia che colpisce l'osso, indebolendolo e rendendolo più a rischio di subire fratture; è una malattia grave che colpisce entrambi i generi la cui incidenza aumenta con l'età aumentando il rischio di disabilità, peggiorando la qualità della vita e la mortalità. La sua gestione sta emergendo come una sfida, sempre più difficile, per la sanità pubblica. Vi è infatti la necessità di dare priorità all'assistenza dei soggetti a rischio di frattura o rifrattura, in quanto si tratta di un'area che presenta esigenze mediche non ancora soddisfatte. L'osteoartrosi invece, interessa le articolazioni ed è costituita dalla progressiva usura e degenerazione della cartilagine che riveste l'osso, riducendo la mobilità articolare e aumentando l'attrito tra i due capi ossei coinvolti. Attraverso una migliore comprensione dei meccanismi alla base della comparsa dell'osteoporosi e dell'osteoartrosi e del modo in cui è possibile prevenire e curare le stesse si può contribuire a migliorare le condizioni di salute dei soggetti a rischio e a ridurre gli oneri per il SSN. Il corso fornirà le basi per comprendere l'importanza di una terapia appropriata e sicura per il paziente attraverso esperienze di real life che approfondiranno i casi più frequenti relativi a queste patologie.

FACULTY

Antonio Crescenzo

Medico di Medicina
Generale Distretto
Sanitario 62 Sarno/Pagani
ASL Salerno, Salerno

Giovanni Pisani

Medico di Medicina
Generale ULSS 9,
Treviso

Ferdinando Silveri

Clinica Reumatologica
Ospedale "C. Urbani"
di Jesi (Ancona)

PROGRAMMA

- 18.00 Introduzione e presentazione degli obiettivi formativi del corso
Ferdinando Silveri
- 18.10 Management del paziente con osteoporosi e osteoartrosi: *focus su esperienze real life*
Ferdinando Silveri
- 18.30 Low back pain
Giovanni Pisani
- 18.50 Osteoporosi e terapia a lungo termine
Antonio Crescenzo
- 19.10 Discussione Interattiva e Q&A Pool Session
- 19.30 Conclusioni
Ferdinando Silveri
- 19.40 Chiusura del corso

